

# CH L N VI KA AD ŠA O NI CI CH V CI

## Devátý přebor kraje

Deváté mistrovství Jihomoravského kraje v korespondenčním šachu konané od 1. 10. 1968 do 30. 9. 1969 skončilo překvapivým, ale plně zaslouženým úspěchem Jiřího Obršlíka ze Sp. Třebíč. Startoval poprvé a hned zvítězil — tedy skutečně: »Veni, vidi, vici«. Konečný výsledek: 1. Obršlík (Třebíč) 12,5 (SB 92,75), 2. Kalatale (I. Brno) 12,5 (SB 90,75), 3. Hosnedl (Lok. Brno) 11, 4. Liška (KSB) 10, 5. Barták (B. Zbýšov) 10, 6. Přikryl (KSB) 9, 7. Palatý (Prostějov) 8,5, 8.—9. Binder (KSB) a Hubáček (Březolupy) 8, 10.—11. Novák (Újezd u Brna) a Jelínek (KSB) 7,5, 12. Modlítba (Rousínovec) 7, 13. Kuřil (ZKL) 6,5, 14.—15. Tesař a Habáň (oba Brno) 6, 16. Vlašic (KSK) 4 a 17. Prokeš (Lok. Brno) 2. Kalatale, který zvítězil v přeboru kraje před několika lety, se musel na základě horšího SB spokojit s 2. místem, »bronz« stejně jako loni uhájil Hosnedl.

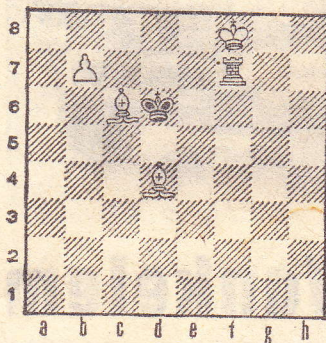
Soutěž se hrála současně jako 3. přebor Brna. Zvítězil přesvědčivě Kalatale s 8,5 b. Další pořadí: Liška 7 (organizátor soutěže), Hosnedl 6, Tesař a Přikryl 5,5, Jelínek a Habáň 5, Kuřil a Binder 4, Vlašic 3,5 a Prokeš 1,5.

Přinášíme z mistrovství »netypickou parádu«. Nestává se totiž při-

liš často, aby se někdo přes krutou — miniaturní porážku stal ještě vítězem turnaje.

**HOSNEDL—OBRŠLÍK 9. koresp. přebor JMK** (hráno 20. 9.—29. 12. 1968). 1. Jf3 f5, 2. g3 Jf6, 3. Sg2 g6, 4. d4 Sg7, 5. 0—0 0—0, 6. c4 d6 7. d5 c5, 8. Jc3 Ja6, 9. e4 JXe4, 10. JfXe4, 11. Jg3 Jc7, 12. Sxe4 b5?? Každá nepozornost či chyba si zaslужuje »napomenutí«, v korespondenční hře bývá potrestání přísnější. Nezbytné bylo 12. ... Sf5 nebo 12. ... Vf6 s pokrytím obětní kombinace bílého. Po tahu v textu je černý rázně ztracen! 13. JXh7! KXh7, 14. Dh5+ Kg8, 15. Sxg6 Vf6, 16. Dh7+ Kf8, 17. Sh8 a černý se vzdal. Po vynuceném 17. ... Vxg6, 18. Dh8+! nezabrání rozhodujícím materiálním ztrátám.

K. HANNEMAN 1932



Mat 2. tahem. (Kontrola — B: Kf8, Vf7, Sc6, Sd4, pb7 — Č: Kd6)

Řešení z minulé hlídky: M. HAVEL 1900 — Mat 2. tahem. (B: Ka1, Dh1, Vg1, Sb4 — Č: Kc2, Sd1) 1. Vg4!!